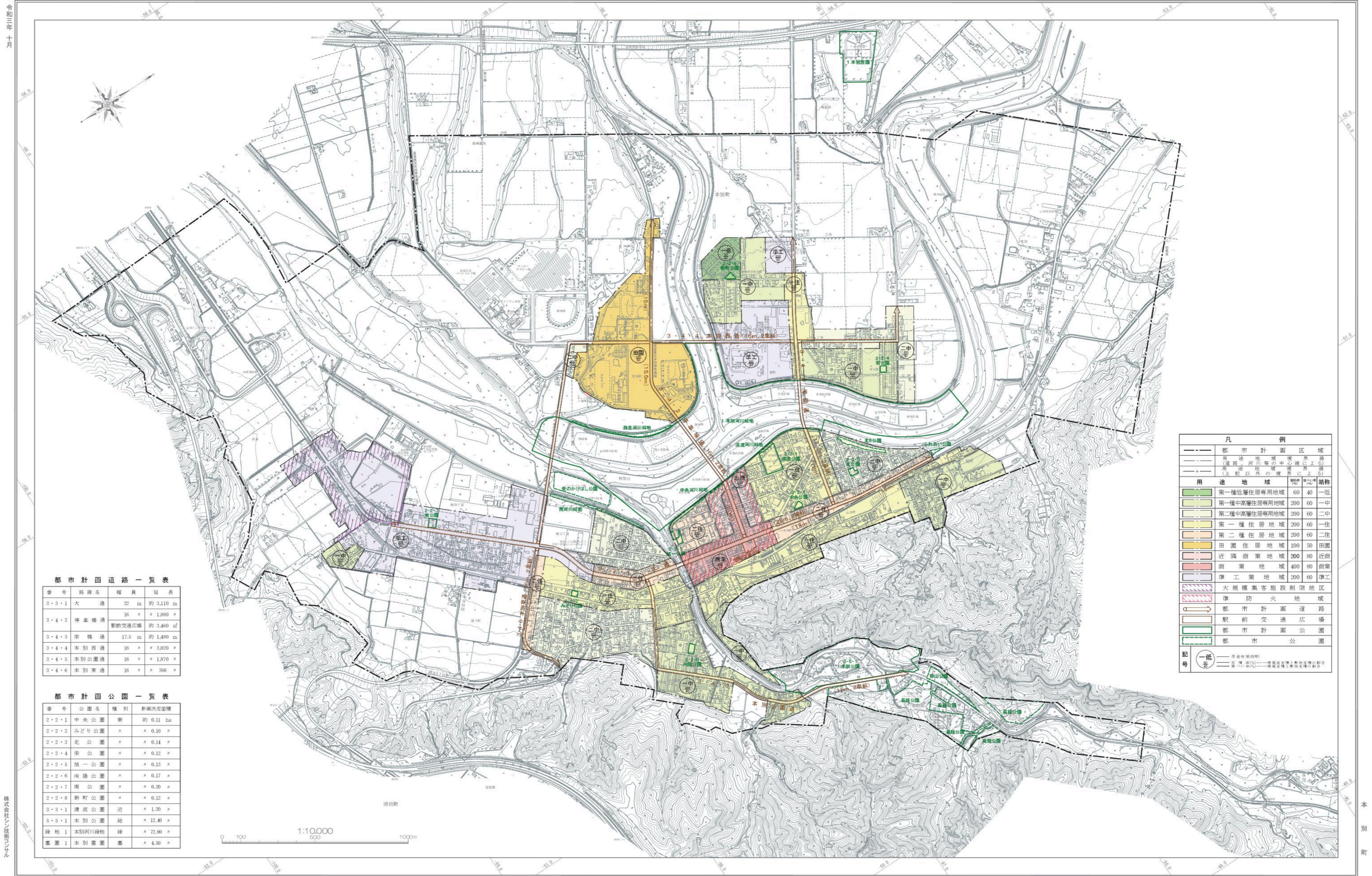


# 本別都市計画図

令和三年 十月



**凡 例**

|              |      |    |    |    |    |
|--------------|------|----|----|----|----|
| 都市計画区域       | 用途地域 | 種別 | 幅員 | 延長 | 種別 |
| 第一種低層住居専用地域  | 60   | 40 | 一低 |    |    |
| 第一種中高層住居専用地域 | 200  | 60 | 一中 |    |    |
| 第二種中高層住居専用地域 | 200  | 60 | 二中 |    |    |
| 第一種住居地域      | 200  | 60 | 一住 |    |    |
| 第二種住居地域      | 200  | 60 | 二住 |    |    |
| 田園住居地域       | 100  | 50 | 田園 |    |    |
| 近隣商業地域       | 200  | 80 | 近商 |    |    |
| 商業地域         | 400  | 80 | 商業 |    |    |
| 準工業地域        | 200  | 60 | 準工 |    |    |
| 大規模集客施設制限地区  |      |    |    |    |    |
| 準防火地域        |      |    |    |    |    |
| 都市計画道路       |      |    |    |    |    |
| 駅前交通広場       |      |    |    |    |    |
| 都市計画公園       |      |    |    |    |    |

**記号**

|     |          |
|-----|----------|
| 一低  | 用途地域(種別) |
| 二低  | 用途地域(種別) |
| ... | ...      |

都市計画道路一覧表

| 番号    | 路線名   | 幅員     | 延長        |
|-------|-------|--------|-----------|
| 3-3-1 | 大通    | 22 m   | 約 3,110 m |
| 3-4-2 | 停車場通  | 16 m   | 約 1,880 m |
| 3-4-3 | 栄橋通   | 17.5 m | 約 1,480 m |
| 3-4-4 | 本別西通  | 16 m   | 約 3,020 m |
| 3-4-5 | 本別公園通 | 16 m   | 約 1,870 m |
| 3-4-6 | 本別東通  | 16 m   | 約 760 m   |

都市計画公園一覧表

| 番号    | 公園名    | 種別 | 計画決定面積    |
|-------|--------|----|-----------|
| 2-2-1 | 中央公園   | 街  | 約 0.11 ha |
| 2-2-2 | みどり公園  | 街  | 約 0.10    |
| 2-2-3 | 北公園    | 街  | 約 0.14    |
| 2-2-4 | 栄公園    | 街  | 約 0.12    |
| 2-2-5 | 旭一公園   | 街  | 約 0.13    |
| 2-2-6 | 南陽公園   | 街  | 約 0.17    |
| 2-2-7 | 南公園    | 街  | 約 0.20    |
| 2-2-8 | 新野公園   | 街  | 約 0.12    |
| 3-3-1 | 清波公園   | 近  | 約 1.20    |
| 5-5-1 | 本別公園   | 総  | 約 12.40   |
| 緑地 1  | 本別河川緑地 | 緑  | 約 72.60   |
| 公園 1  | 本別公園   | 園  | 約 4.50    |

株式会社 技術センター

本別町