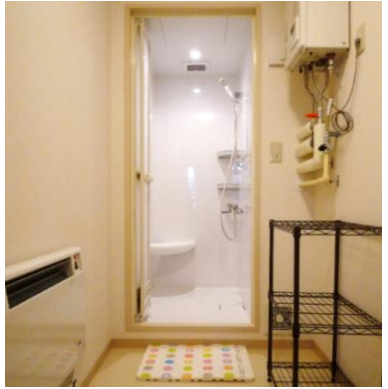


# 施設紹介



玄関



シャワー室



相談室



研修実習室



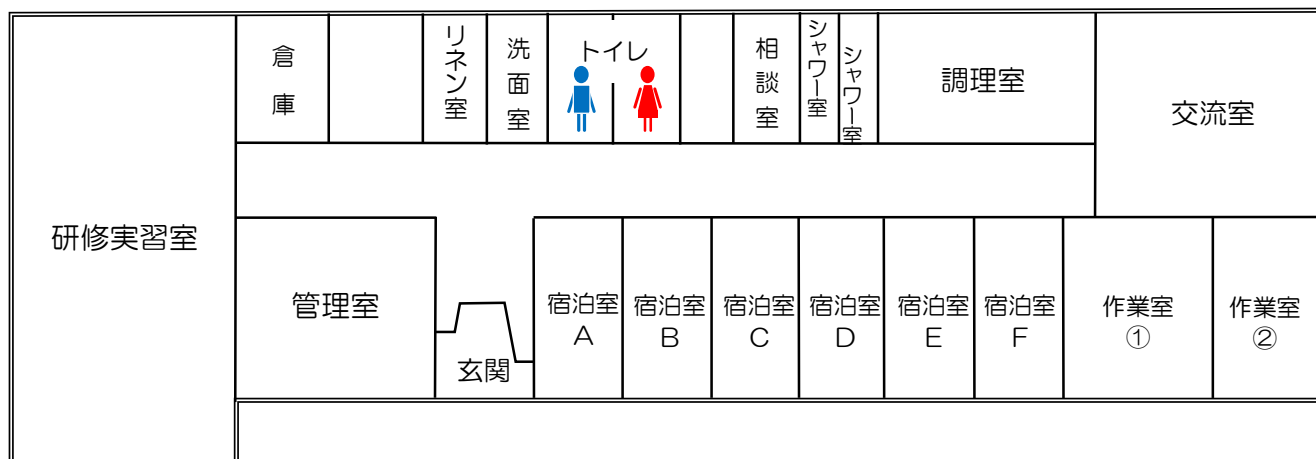
宿泊室



洗面室



交流室



## 本別町しごと体験交流館

# 利用の手引き



本別町内において就労体験や研修を行う方が一時的な生活の拠点として、宿泊いただくための受入施設です。地域産業等の振興に必要な人材確保と本町への定着を図るため、旧本別町南保育所を部分改修し、平成31年4月より供用開始となりました。

### ○利用できる方

町内の事業所等で、しごとの体験や実習を行う方や町内を会場に開催される研修会参加者など、本町における就労体験や研修の計画を持った個人や団体が使用できます。

### ○利用料金（1泊につき）

1室あたり 910円  
1人あたり 610円

例えば、1室1名の場合は1,520円、1室2名の場合は2,130円、1室3名の場合は2,740円、1室4名の場合は3,350円となります

- ※1 食事は利用者各自の対応となります
- ※2 連続し利用する場合、15泊目以降からは1人あたりにかかる利用料（610円）が1/2に減額されます
- ※3 冬期間（11月～4月）は1室1日につき300円の暖房料が加算されます
- ※4 1室4名が最大収容数となります

### ○利用申込

使用する日の6か月前から7日前までに役場企画振興課に使用申請書を提出してください。（郵送またはファックス、メール可）  
申込前に必ず、施設空き状況を電話にてご確認ください。

**【問い合わせ・申込先】**  
本別町役場企画振興課  
電話 0156-22-8121  
Fax 0156-22-3237  
Mail [tiikisk@town.honbetsu.hokkaido.jp](mailto:tiikisk@town.honbetsu.hokkaido.jp)

### ○休館日

12月30日から翌年の1月5日まで

### ○入退館等

入館 利用開始日の午後2時から  
退館 利用最終日の午前10時まで  
使用期間 年間6か月以内

国道242号 本別町南4丁目交差点

至 本別中心市街・足寄方面

至 上浦幌方面

至 帯広・勇足方面



しごと体験交流館  
本別町南4丁目1番地45  
(☎0156-30-4324)

## 施設利用にあたって

### 1. 入館について

入館の際に「使用許可書」を提示し、職員の施設利用にあたっての指示に従ってください。

### 2. 宿泊施設への入退館時間

原則として、入館は利用開始日の午後2時から、退館は利用最終日の午前10時までとなります。

### 3. 食事について

当施設は自炊となります。持ち込む食材は食中毒の発生に留意してください。調理室備え付けの調理器具及び食器類の利用は無料です。利用後は洗浄のうえ、所定の場所に戻してください。

<調理室設備・備品等>

ガスコンロ2連式(2台)、レンジ(2台)、電気炊飯器5.5合炊き(3台)、電気炊飯器3合炊き(3台)、電気ケトル(2台)、調理用具一式、食器類

### 4. 宿泊施設の設備について

当施設では下記のものには備え付けられていませんので、各自持参してください。

- ①洗面用具(石鹸・シャンプー・タオル等)
- ②洗濯用洗剤
- ③パジャマ
- ④救急薬品

また、各部屋にボックスティッシュ等は設置してありません。ご了承ください。

<宿泊室設備・備品等>

冷凍冷蔵庫(118L)、テレビ(24型)、カラーボックス、ローテーブル、2段ベッド、物干しスタンド、更衣ロッカー、座布団(2枚)、エアコン、FF式ストーブ

<共通設備・備品等>

WiFi環境完備、シャワー室(2室)、洗濯機(2台)、掃除機(3台)、ドライヤー(2台)、無料レンタサイクル(6台)

<その他>

無料駐車場(15台)

設備・備品は大切にご利用ください。

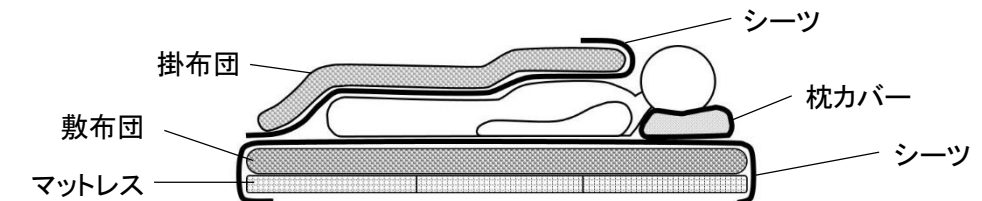
故意、過失により施設・設備を破損・失したときは、その損害を弁償していただきます。

### 5. 寝具について

貸与したシーツ・枕カバーを必ず利用してください。

利用後は、敷・掛布団カバーは取らずにシーツ・枕カバーのみを返却し、寝具は、元の場所に整然と戻してください。

長期滞在する場合は、3日ごとに1度、シーツ・枕カバーの交換を各自で行ってください。



### 6. 清掃について

- ①必ず設備・備品等の整理及び部屋の清掃のうえ退去してください。
- ②冷蔵庫の食品は各自で処分してください。
- ③清掃用具は、所定の場所に戻してください。
- ④ゴミの分別のご協力ください。
- ⑤退館時の確認において、清掃状況が良好でない場合はやり直してください。

### 7. 喫煙について

宿泊施設建物内では喫煙はご遠慮ください。屋外での喫煙は、決められた喫煙所を利用してください。

### 8. 飲食について

- ①飲食は宿泊室および交流室内のみとします。
- ②未成年の飲酒及び飲酒の強要は絶対にしないでください。

### 9. 火気について

火気の利用・後始末は厳重に行ってください。

### 10. 退館について

退館時は、入館時に手続きした事務室において確認を得たうえ退館してください。

### 11. その他

- ①怪我には十分注意してください。
- ②各自において貴重品の管理を徹底し、盗難等の防止に努めてください。
- ③節電・節水に心がけてください。

利用状況等によっては、内容に変更となる場合がありますので、ご了承ください。