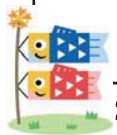


健康管理センター だより



2021. 5. 1
NO. 362

編集・発行 本別町健康管理センター
本別町北6丁目 (TEL 22-2219)

国保特定健診・後期高齢者健診 胃・肺・大腸がん検診のお知らせ

1. 日 程

月 日	受付時間	会 場
7月 6日 (火)	いずれの日も ①午前 6時45分～ 7時30分	本別町健康管理センター 新型コロナウイルス感染症への対策として、3密を避けるため、受付時間を細かく分けて実施します。
7月 7日 (水)	②午前 7時30分～ 8時00分	
7月 8日 (木)	③午前 8時00分～ 8時30分 ④午前 8時30分～ 9時00分	
7月 9日 (金)	⑤午前 9時00分～ 9時30分	
	⑥午前 9時30分～10時00分 ⑦午前 10時00分～10時30分	

2. 対 象

◎特定健診…令和3年3月31日現在で本別町国民健康保険の被保険者であり、受診日においても本別町国民健康保険に加入中の年度内35歳～75歳未満の人(40歳以上の加入者には5月中旬に**だいたい色の「特定健診受診券」を送付します。**)

※35～39歳については、町独自の対象となります。

※国保以外の健康保険に加入している人は、実施方法が異なりますので、事業主、各医療保険者にお問い合わせください。

◎後期高齢者健診…後期高齢者医療制度(75歳以上)に加入している町民

◎生活保護受給者…年度内35歳以上の町民

◎胃・肺・大腸がん検診…年度内40歳以上の町民(健康保険の種類は問いません)

3. 健診内容と個人負担 (生活保護受給者の人は、*印以外の検査は無料となります)

特定健診	1,500円
後期高齢者健診	500円
胃がん検診(胃バリウム検査)	2,000円
肺がん検診(胸部レントゲン検査)	800円
大腸がん検診(便潜血2日法)	700円
*肝炎ウイルス検査(血液検査)	1,600円
*前立腺がん検査(血液検査)	2,750円
*骨粗しょう症検査(前腕骨密度測定)	1,540円
風しん抗体検査(血液検査)	無料

※医師の判断で当日加わる検査
⇒心電図、貧血検査、眼底検査、Cr
※年度内65歳以上の人は、全員に心電図検査を行います。

特定健診・後期高齢者健診のオプションとしての実施
*肝炎検査は、令和3年度中に40歳となる人、41歳以上の人で過去に検査を受けたことがない人が対象です。

風疹抗体検査は昭和37年4月2日～昭和54年4月1日生まれの男性が対象です。クーポン券がないと検査できません。紛失されたかた、有効期限が切れている方は事前に再発行発行をお申し出下さい。

4. 申し込み

5月17日(月)から6月4日(金)までに健康管理センターへお申し込みください。ただし、各受付時間枠が定員になり次第、締め切らせていただきます。受診票は6月28日(月)からお渡しいたします。



40歳以上の国保加入者には、5月中旬に「特定健診受診券(だいたい色)」を郵送します。特定健診受診時に提示が必要となりますので大切に保管し、健診時に忘れず持参してください。



個別国保特定健診のお知らせ

国保特定健診は下記の医療機関でも個別に受けることができます。お受けになる際には、5月中旬に郵送する「特定健診受診券(だいたい色)」が必要ですので、忘れずに持参してください。

◎健診機関

実施医療機関	対象	実施月日	お申し込み
本別町国民健康保険病院	①本別町国民健康保険に加入する年度内35歳～受診日に74歳の町民 ②生活保護受給者(年度内35歳以上の町民) ③後期高齢者医療制度に加入している町民	毎週金曜日(7月～)	希望日の2週間前までに健康管理センターへお申し込みください。 Tel: 22-2219
ほんべつ循環器内科クリニック	①本別町国民健康保険に加入する年度内40歳～受診日に74歳の町民 ②生活保護受給者(年度内40歳以上の町民) ③後期高齢者医療制度に加入している町民	随時	事前申し込み不要 
ホームケアクリニックあづま(足寄町)	①本別町国民健康保険に加入する年度内40歳～受診日に74歳の町民	随時	事前申し込み不要
しんどう医院(足寄町)		随時	事前申し込み不要
藤田クリニック(池田町)		随時	直接お申し込みください。 Tel: 015-572-6020
くりばやし医院(池田町)		随時	事前申し込み不要
勤医協帯広病院(帯広市)		随時	事前申し込み不要

◎検査項目

問診、身体計測、診察、血圧測定、血液検査、尿検査
※65歳以上の人全員に、心電図検査実施

◎個人負担

国保被保険者 1,500円 後期高齢者 500円 生活保護受給者 無料

◎持ち物

健康保険証、特定健診受診券(本別町国民健康保険に加入する40～74歳の人)

◎注意事項

血液検査がありますので、検査前の食事は抜いてください。

5月の予定表



- 会場記載のないものは全て健康管理センターで行います。
- 予防接種、産後ケアクラス、乳幼児・1歳6ヵ月児・2歳児・3歳児健診には母子手帳を忘れずにお持ちください。
- 母子手帳・妊婦健診受診票発行日に都合の悪い人はあらかじめご連絡ください。

月	火	水	木	金	土	日
					1	2
					健康管理センターはお休みです。	
3	4	5	6	7	8	9
健康管理センターはお休みです。			南地区集会場健康相談	健康相談 母子手帳発行日・育児相談 妊婦健康診査受診票発行日	健康管理センターはお休みです。	
10	11	12	13	14	15	16
すこやかルーム	こころの健康相談 (医師相談)	3歳児健診	産後ケアクラス	健康相談 母子手帳発行日・育児相談 妊婦健康診査受診票発行日	健康管理センターはお休みです。	
17	18	19	20	21	22	23
子育てママのためのリフレッシュ講座「エアロビクス」	すこやかルーム			健康相談 母子手帳発行日・育児相談 妊婦健康診査受診票発行日	健康管理センターはお休みです。	
24	25	26	27	28	29	30
すこやかルーム (身長、体重測定)	こころの“ほっと”相談	乳幼児健診 BCG 予防接種	こころの健康相談 (医師相談)	健康相談 母子手帳発行日・育児相談 妊婦健康診査受診票発行日	健康管理センターはお休みです。	
31		助産師さんの産後ケアクラス (産後1～4ヵ月の産婦さん対象) *対象者には個別通知しますので是非お申し込みください。 ・日時: 5/13 (木) 10:00～11:30 ※終了後12時まで個別相談の時間を設けています。 ・内容: 骨盤ケア、授乳や乳房ケア、赤ちゃんの発達・遊び				

- 3歳児健診対象者 平成30年2月4日～平成30年5月12日生まれ
- 乳幼児健診対象者
 - 4ヵ月児 令和2年12月22日～令和3年1月26日生まれ
 - 7ヵ月児 令和2年9月22日～令和2年10月26日生まれ
 - 12ヵ月児 令和2年4月22日～令和2年5月26日生まれ

すこやかルーム	9時～12時 *身長、体重測定は10時30分から行います。
健康相談、育児相談、母子手帳・妊婦健康診査受診票発行日	9時～12時
南地区集会場健康相談	9時30分～10時30分
3歳児健診	13時～
乳幼児健診	7ヵ月:13時～、4ヵ月:13時30分～14時、12ヵ月:14時～14時30分
BCG 予防接種	13時～13時30分 ※申し込みが必要です。
産後ケアクラス	10時～11時30分 ※対象者には個別通知をしています。
子育てママのための「エアロビクス」	10時～11時30分 *子育て支援センター(仮22-8811)に申し込みが必要です。
こころの健康相談(医師相談)	14時～ *場所: 帯広保健所本別支所 申し込みは帯広保健所本別支所(仮22-2108)です。
こころの“ほっと”相談(心理カウンセラー)	13時30分～15時20分*健康管理センター(仮22-2219)に申し込みが必要です。

脳ドックのお知らせ

検査日 8時00分～12時00分	結果説明日 13時30分～
6月18日(金)、6月21日(月)	6月30日(水)

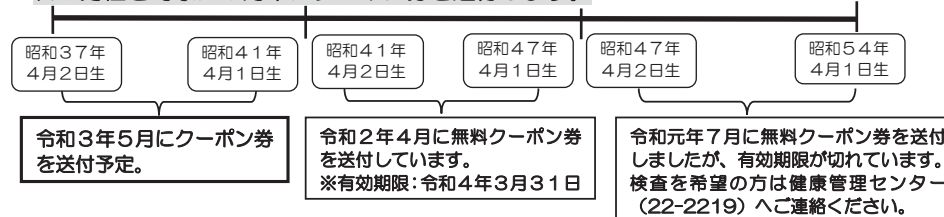
- ◎対象 年度内(令和3年4月1日～令和4年3月31日)で35歳以上
- ◎会場 本別町国民健康保険病院 ◎個人負担 10,000円
- ◎検診内容 身体・血圧測定、心電図、尿検査、血液検査、眼底検査、MRI(磁気共鳴断層撮影) MRA(磁気共鳴血管撮影)、頭部X線撮影、頸部X線撮影、前認知症テスト(希望者のみ)
- ◎申し込み 健康管理センター(検査希望日の2週間前までに申し込みをしてください。)
- ※脳梗塞、脳出血等の既往のある人は、脳神経外科の受診をお勧めします。内科通院中の方は、主治医と相談の上、お申し込みください。
- ※体内に金属類が入っている場合は、MRIが実施できませんのでご了承ください。
- ※血液検査がありますので、検査前の食事は抜いてください。



風しん抗体検査・予防接種のお知らせ

最終年度です!

予防接種法に基づき、風しん抗体保有率が低い昭和37年4月2日から昭和54年4月1日生まれの男性は、指定の期間に限り、原則無料で抗体検査、予防接種(抗体がない人)が受けられます。今年度は昭和37年4月2日～昭和41年4月1日生まれの男性を対象に5月中にクーポン券を送付します。



抗体検査・予防接種は随時受けられますが、7月6日～7月9日の集団健診でも特定健診のオプションとしてのみ受けることができます。

風しんは、妊娠初期の妊婦さんに感染させてしまうと、生まれてくる赤ちゃんの目や耳、心臓に障害が起きることがあります。ご自身の感染予防のためはもちろん、周囲の方への感染を予防するためにも、この機会に抗体検査・予防接種をお受けください。