

健康管理センター だより

2020.4.1
NO.349

編集・発行 本別町健康管理センター
本別町北6丁目（TEL 22-2219）

令和2年度 各種がん検診のご案内

今年度も下記の日程で各種がん検診を行いますので、ぜひ、定期的に検診を受けましょう！

【集団検診】申し込み時期等につきましては、近くなりましたら健康管理センターだより等でお知らせします。

	受診日	検診名	個人負担額	対象者	会場
①	2年7月7日(火)～10日(金) 3年2月9日(火)～10日(水)	胃がん検診	2,000円	年度内40歳以上の町民	健康管理センター
		肺がん検診(レントゲン)	800円		
		大腸がん検診	700円		
②	2年8月7日(金)	子宮がん検診(頸部)	1,500円	年度内20歳以上の町民	健康管理センター
		子宮がん検診(体部)	800円		
		子宮がん検診(エコー)	1,050円		
③	2年8月20日(木)、21日(金)、 24日(月)、25日(火)	肺がん検診(レントゲン)	800円	年度内40歳以上の町民	健康管理センター ほか
		大腸がん検診	800円		
④	2年8月7日(金)～8日(土)	乳がん検診	1,900円	年度内40歳以上の町民	健康管理センター
		大腸がん検診	800円		

※②～④では、ヒロリ菌検査(便)も受けられます。個人負担額は1,600円です。

【個別検診】

個別検診の場合、帯広市内医療機関で受診の際は健康管理センターへの事前申し込みは不要です。直接医療機関を受診してください。ただし、予約が必要な医療機関もありますので、事前に医療機関に確認してください。足寄町国保病院で受診の際は、事前に健康管理センター(22-2219)へお申し込みが必要です。

①子宮がん検診

検診名	個人負担額	対象者	会場
子宮がん検診(頸部)	1,500円	年度内20歳以上の町民	指定の各医療機関
子宮がん検診(頸部体部)	2,300円		

指定の各医療機関

指定の各医療機関	電話番号	指定の各医療機関	電話番号
1 坂野産科婦人科	0155-26-1188	5 慶愛女性クリニック	0155-61-1155
2 慶愛病院	0155-22-4188	6 帯広レディースクリニック	0155-22-3773
3 帯広協会病院	0155-22-6600	7 足寄町国民健康保険病院	0156-25-2155
4 帯広厚生病院	0155-65-0101		

②乳がん検診

検診名	個人負担額	対象者	会場
乳がん検診(2方向)	1,900円	年度内30～49歳の町民	指定の各医療機関
乳がん検診(1方向)		年度内50歳以上の町民	

指定の各医療機関

指定の各医療機関	電話番号	指定の各医療機関	電話番号
1 帯広協会病院	0155-22-6600	4 北斗病院	0155-47-7777
2 帯広厚生病院	0155-65-0101	5 上徳整形外科・乳腺外科	0155-25-1255
3 帯広第一病院	0155-25-3121		

令和2年度

国保特定健診・後期高齢者健診のご案内

今年度も健診を受けることの出来る40歳～74歳の被保険者の皆様に、受診券(5月発送予定)を送付します。特定健診は病気の早期発見や、予防により健康を維持できるだけでなく、将来的には医療費を抑えることができます。その結果、皆さんが支払う国保税の引き上げも抑えられます。健康に心配のない人もぜひご自身の健康管理のためにも年1回は健診を受診しましょう。

1. 対象者

令和2年3月31日現在で本別町国民健康保険の被保険者であり、本別町国民健康保険に加入中の年度内35歳～受診日に74歳の人。年度内35歳～受診日に74歳の生活保護受給者。75歳以上の人は後期高齢者健診の対象となります。

※35歳～39歳の方は、健康管理センターまたは、国保病院での受診となります。その他の医療機関で受診することはできません。

※令和2年4月1日以降に本別町国民健康保険に加入した人も対象となりますので、健康管理センターまでご連絡をお願いします。

2. 個人負担額

1,500円 ※75歳以上の人は、500円となります。生活保護受給者は無料となります。

3. 健診機関および日程

【会場：健康管理センター】

年度内65歳以上の人全員に、心電図検査を実施します。
高齢によりリスクが高まる、心房細動の早期発見が可能となります。

検診日	受付時間	個人負担額	受付期間	申し込み先
2年7月7日(火) ～7月10日(金)	6時45分～10時	1,500円	健康管理センターだよりで お知らせします。	健康管理センター 22-2219
3年2月9日(火) ～2月10日(水)				

【各医療機関】

医療機関	検査日	申し込み先など	結果説明日
本別町国民健康保険病院	7月より 毎週金曜日 8時～	希望日の2週間前までに、健康管理センター(22-2219)へお申込みください。	・検査日の1週間後、 13時30分から ・健康管理センター
ほんべつ循環器内科クリニック 藤田クリニック くりばやし医院 ホームケアクリニックあづま しんどう医院 勤医協 帯広病院	随時	要予約(22-8888) 要予約(015-572-6020) 予約なしで受診可 ※必ず、受診券を持参してください。	受診者に 個別に連絡します。

※町外の病院では、後期高齢者健診は受けることができません。

※国保特定健診のほかに、【町民ドック】もあります。本別町国民健康保険病院にて実施。個人負担額は10,000円。日程など詳細は、毎月の健康管理センターだよりでお知らせします。今年度から昼食は出ません。

・令和2年4月1日～令和3年3月31日までの間、「国保特定健診・後期高齢者健診」「町民ドック」のうち1つだけ受診することができます。

・保険証と特定健診受診券(本別町国民健康保険に加入する40～74歳の人)を必ず持参してください。

★国民健康保険に加入している人で、通院中の人は・・・

通院などで血液検査、身長・体重・腹囲など健診と同等の検査を病院で受けている場合、年度内に検査結果を健康管理センターに持参していただくと、健診を受診したとみなすことができます。

★国民健康保険に加入している人で、職場の健康診断を受診する(した)人は・・・

令和2年4月以降労働安全衛生法などで定められた職場の健康診断を受診する場合

→職場等で受診された健診結果を、お手数ですが健康管理センターまでご持参ください。

これにより、健診対象者から除外され、その後受診勧奨などの案内をしないほか、重複して受診することを防止します。

4月の予定表

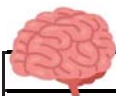


- 右記の「各事業の実施時間」に会場記載のないものは全て健康管理センターで行います。
- 予防接種、産後ケアクラス、乳幼児・1歳6か月児・2歳児・3歳児健診には母子手帳を忘れずにお持ちください。
- 母子手帳・妊婦健診受診票発行日に都合の悪い人はあらかじめご連絡ください。

月	火	水	木	金	土	日
		1 南地区集会場健康相談	2	3 健康相談 母子手帳発行日・育児相談 妊婦健康診査受診票発行日	4 健康管理センターは お休みです。	5
6 すこやかルーム	7	8 1歳6か月児健診 こころの健康相談 (医師相談)	9	10 健康相談 母子手帳発行日・育児相談 妊婦健康診査受診票発行日	11 健康管理センターは お休みです。	12
13 すこやかルーム	14	15	16	17 健康相談 母子手帳発行日・育児相談 妊婦健康診査受診票発行日	18 健康管理センターは お休みです。	19
20 すこやかルーム (身長、体重測定)	21 こころの“ほっと”相談	22 乳幼児健診 BCG 予防接種	23 こころの健康相談 (医師相談)	24 健康相談 母子手帳発行日・育児相談 妊婦健康診査受診票発行日	25 健康管理センターは お休みです。	26
27 すこやかルーム	28	29 健康管理センターは お休みです。	30			

●1歳6か月児健診対象者	平成30年 7月 9日 ~ 平成30年10月 8日生まれ
●乳幼児健診対象者	4か月児 令和 元年11月26日 ~ 令和 元年12月22日生まれ
	7か月児 令和 元年 8月26日 ~ 令和 元年 9月22日生まれ
	12か月児 平成31年 3月26日 ~ 平成31年 4月22日生まれ

～ 各事業の実施時間 ～	
すこやかルーム	9時～12時 *身長、体重測定は10時30分から行います。
健康相談、育児相談、母子手帳・妊婦健康診査受診票発行日	9時～12時
南地区集会場健康相談	9時30分～11時
1歳6か月児健診	13時～
乳幼児健診	7か月:13時～13時30分、4か月:13時30分～14時、12か月:14時～14時30分
BCG 予防接種	13時～13時30分 ※申し込みが必要です。
こころの健康相談(医師相談)	14時～ *場所:常広保健所本別支所 申し込みは常広保健所本別支所(☎22-2108)です。
こころの“ほっと”相談(産業カウンセラー)	13時30分～15時30分 *事前に健康管理センター(☎22-2219)に申し込みが必要です。



脳ドックのお知らせ

検査日 8時00分～12時00分	結果説明日 13時30分～
5月8日(金)、11日(月)	5月20日(水)

- ◎対象 年度内(令和2年4月1日～令和3年3月31日)で35歳以上
- ◎会場 本別町国民健康保険病院 ◎個人負担 10,000円
- ◎検診内容 身体・血圧測定、心電図、尿検査、血液検査、眼底検査、MRI(磁気共鳴断層撮影) MRA(磁気共鳴血管撮影)、頭部X線撮影、頸部X線撮影、前認知症テスト(希望者のみ)
- ◎申し込み 健康管理センター(検査希望日の2週間前までに申し込みをしてください。)
- ※脳梗塞、脳出血等の既往のある人は、脳神経外科の受診をお勧めします。内科通院中の人は、主治医と相談の上、お申し込みください。
- ※体内に金属類が入っている場合は、MRIが実施できませんのでご了承ください。
- ※血液検査がありますので、検査前の食事は抜いてください。

風しん抗体検査・予防接種の クーポン券の有効期限延長について

町では、特に風しん抗体保有率が低い昭和47年4月2日から昭和54年4月1日の間に生まれた男性に、令和元年7月に風しん抗体検査・予防接種のクーポン券(無料)を送付しています。令和元年にお送りしたクーポン券は、有効期限が1年間延長されました。有効期限が2020年3月までの風しん抗体検査・予防接種のクーポン券は2021年3月まで使用できますので、そのままご利用ください。これから生まれてくる赤ちゃんを社会全体で守るため、ぜひこの機会に抗体検査を受けましょう。

「こころのほっと相談」

町では「こころのほっと相談」を開設しています。相談担当者は、日本産業カウンセラーの伊藤郁子さんです。悩みは誰かに話すことで、自分の本当の気持ちに気付いたり、問題を整理できたりすることがあります。また、知り合いがいつもと様子が違うときには、ほっと相談を勧めてあげてください。

- ★毎月1回の開催。各月日程はセンターだよりでご確認ください。
【4月は21日(火)】
- ★1日2件の受け付けです。健康管理センターへお申し込みください。
①13:30～②14:30～
- ★相談料は無料です。

