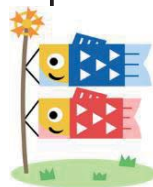


# 健康管理センター だより



2023. 5. 1  
NO. 386

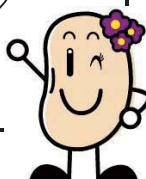
編集・発行 本別町健康管理センター  
本別町北6丁目 (TEL 22-2219)

## 集団 国保特定健診・後期高齢者健診 胃・肺・大腸がん検診のお知らせ

今年度も35～74歳の国民健康保険被保険者の皆さま・75歳以上の後期高齢者医療制度の被保険者の皆さまは健診を受けることができます。特定健診は病気の早期発見や、予防により健康を維持できるだけでなく、将来的には医療費を抑えることができます。その結果、皆さんが支払う国保税の引き上げも抑えられます。健康に心配のない人もぜひご自身の健康管理のために年1回は健診を受けましょう。

### 1. 日程

月 日	受付時間	会場
7月 4日 (火)	いずれの日も ①午前 6時45分～ 7時30分	本別町健康管理センター  健診を受けて 健康ポイントを ためよう！
7月 5日 (水)	②午前 7時30分～ 8時00分	
7月 6日 (木)	③午前 8時00分～ 8時30分	
	④午前 8時30分～ 9時00分	
7月 7日 (金)	⑤午前 9時00分～ 9時30分	
	⑥午前 9時30分～ 10時00分	
	⑦午前 10時00分～ 10時30分	



### 2. 対象

◎特定健診…令和5年3月31日現在で本別町国民健康保険の被保険者であり、受診日においても本別町国民健康保険に加入中の年度内35歳～75歳未満の人(40歳以上の加入者には5月中旬にピンク色の「特定健診受診券」を送付します)。

※35～39歳については、町独自の対象となります。

※国保以外の健康保険に加入している人は、実施方法が異なりますので、事業主、各医療保険者にお問い合わせください。

◎後期高齢者健診…後期高齢者医療制度(75歳以上)に加入している町民

◎生活保護受給者…年度内35歳以上の町民

◎胃・肺・大腸がん検診…年度内40歳以上の町民(健康保険の種類は問いません)

※令和5年4月1日以降に本別町国民健康保険に加入した人も対象となりますので、健康管理センターまでご連絡をお願いします。

### 3. 健診内容と個人負担 (生活保護受給者の人は無料となります)

特定健診	〔質問票、血圧・身長・体重・腹囲〕	1,500円
後期高齢者健診	〔測定、尿検査、血液検査、診察〕	500円
胃がん検診(胃バリウム検査)		2,000円
肺がん検診(胸部レントゲン検査)		800円
大腸がん検診(便潜血2日法)		700円

※医師の判断で当日加わる検査  
⇒心電図、貧血検査、眼底検査、  
クレアチニン  
※年度内65歳以上の人、全員に心電図検査  
を行います。

### 4. 特定健診・後期高齢者健診のオプションとして実施できるもの

肝炎ウイルス検査(血液検査)	1,600円(生活保護受給者は無料)
前立腺がん検査(血液検査)	2,750円(全員有料)
骨粗しょう症検査(前腕骨密度測定)	1,540円(全員有料)
風疹抗体検査	無料

肝炎検査は、令和5年度中に40歳となる人、41歳以上の人で過去に検査を受けたことがない人が対象です。

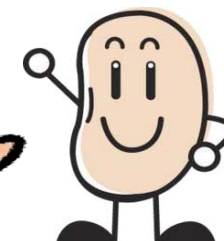
風疹抗体検査は昭和37年4月2日～昭和54年4月1日生まれの男性が対象です。  
クーポン券がないと検査できません。紛失された場合は事前に再発行をお申し出下さい。

### 5. 申し込み

5月1日(月)から6月2日(金)までに健康管理センターへお申し込みください。ただし、各受付時間枠が定員になり次第、締め切らせていただきます。

受診票は準備でき次第、郵送いたします(6月末日頃の予定)。

40歳以上の国保加入者には、5月中旬に「特定健診受診券(ピンク色)」を郵送します。  
特定健診受診時に提示が必要となりますので大切に保管し、健診時に忘れず持参してください。



## 個別 国保特定健診のお知らせ

医療機関	検査日	申し込み先など	結果説明日
本別町国民健康保険病院	7月より 毎週金曜日 8時～	希望日の2週間前までに、健康管理センター(22-2219)へお申込みください。	検査日の1週間後、 健康管理センターで実施 13時30分～
ほんべつ循環器内科クリニック	随時	予約なしで受診可 ※受診券を持参してください。	受診者に個別連絡
藤田クリニック		要予約(015-572-6020)	
くりばやし医院			
ホームケアクリニックあづま		予約なしで受診可 ※受診券を持参してください。	
しんどう医院			
勤医協帯広病院			

◎検査項目 問診、身体計測、診察、血圧測定、血液検査、尿検査 ※65歳以上は心電図検査実施

◎個人負担 国保被保険者 1,500円 後期高齢者 500円 生活保護受給者 無料

◎持ち物 健康保険証、特定健診受診券(本別町国民健康保険に加入する40～74歳の人)

◎注意事項 血液検査がありますので、検査前の食事は抜いてください。

※町内の病院では後期高齢者健診を受けることができますが、町外の病院では受けることができません。

※国保特定健診のほかに、【町民ドック】もあります。本別町国民健康保険病院にて実施。個人負担額は10,000円。日程など詳細は、健康管理センターだよりでお知らせします。町民ドックでは昼食が出ません。

・令和5年4月1日～令和6年3月31日までの間、「国保特定健診・後期高齢者健診」「町民ドック」のうち1つだけ受診することができます。

★国民健康保険に加入している人で、通院中の人は・・・

通院などで血液検査、身長・体重・腹囲など健診と同等の検査を病院で受けている場合、年度内に検査結果を健康管理センターに持参していただくと、健診を受診したとみなすことができます。

★国民健康保険に加入している人で、職場の健康診断を受診する(した)人は・・・

令和5年4月以降に職場の健康診断を受診する場合、職場等で受診された健診結果を、お手数ですが健康管理センターまでご持参ください。これにより、健診対象者から除外され、その後受診勧奨などの案内をしないほか、重複して受診することを防止します。



# 5月の予定表



- 会場記載のないものは全て健康管理センターで行います。
- 予防接種、産後ケアクラス、乳幼児・1歳6か月児・2歳児・3歳児健診には母子手帳を忘れずにお持ちください。
- 母子手帳・妊婦健診受診票発行日に都合の悪い人はあらかじめご連絡ください。

月	火	水	木	金	土	日
1 すこやかルーム	2	健康管理センターはお休みです。				
8 すこやかルーム	9 こころの健康相談 (医師相談)	10	11 3歳児健診 産後ケアクラス	12 健康相談 母子手帳発行日・育児相談 妊婦健康診査受診票発行日	13 健康管理センターは お休みです。	14
15 すこやかルーム	16 子育てママのための リフレッシュ講座 「エアロビクス」 こころの「ほっと」相談	17	18 乳幼児健診 BCG 予防接種	19 健康相談 母子手帳発行日・育児相談 妊婦健康診査受診票発行日 こころの健康相談 (医師相談)	20 健康管理センターは お休みです。	21
22 すこやかルーム (身長、体重測定)	23	24	25	26 健康相談 母子手帳発行日・育児相談 妊婦健康診査受診票発行日	27 健康管理センターは お休みです。	28
29 すこやかルーム	30	31	<b>ほんべつ循環器内科クリニックは 6月3日(土) 休診です。 予防接種を予定されているかたは ご注意ください。</b> 			

●3歳児健診対象者	令和 2年 2月 2日 ~ 令和 2年 5月 11日 生まれ
●乳幼児健診対象者	4か月児 令和 4年 12月 21日 ~ 令和 5年 1月 18日 生まれ
	7か月児 令和 4年 9月 21日 ~ 令和 4年 10月 18日 生まれ
	12か月児 令和 4年 4月 21日 ~ 令和 4年 5月 18日 生まれ

～各事業の実施時間～	
すこやかルーム	9時～12時 *身長、体重測定は10時30分から行います。
健康相談、育児相談、母子手帳・妊婦健康診査受診票発行日	9時～12時
3歳児健診	9時30分～
乳幼児健診	7か月: 9時30分～、4か月: 9時45分～10時、12か月: 10時～10時15分
BCG 予防接種	9時30分～10時 ※申し込みが必要です。
産後ケアクラス	13時30分～15時30分 ※対象者には個別通知をしています。
子育てママのための「エアロビクス」	10時～11時30分 *子育て支援センター(TEL22-8811)に申し込みが必要です。
こころの健康相談(医師相談)	14時～ *場所: 帯広保健所本別支所 申し込みは帯広保健所本別支所(TEL22-2108)です。
こころの「ほっと」相談(心理カウンセラー)	13時30分～15時20分 *健康管理センター(TEL22-2219)に申し込みが必要です。



## 脳ドックのお知らせ

検査日	8時00分～12時00分	結果説明日	13時30分～
5月19日(金)、5月25日(木)、6月1日(木)		6月7日(水)	
6月8日(木)、6月9日(金)、6月15日(木)		6月21日(水)	

- ◎対象 年度内(令和5年4月1日～令和6年3月31日)で35歳以上
- ◎会場 本別町国民健康保険病院 ◎個人負担 10,000円
- ◎検診内容 身体・血圧測定、心電図、尿検査、血液検査、眼底検査、MRI(磁気共鳴断層撮影) MRA(磁気共鳴血管撮影)、頭部X線撮影、頸部X線撮影
- ◎申し込み 健康管理センター(検査希望日の2週間前までに申し込みをしてください。)
- ※脳梗塞、脳出血等の既往のある人は、脳神経外科の受診をお勧めします。内科通院中の人は、主治医と相談の上、お申し込みください。
- ※体内に金属類が入っている場合は、MRIが実施できませんのでご了承ください。
- ※血液検査がありますので、検査前の食事は抜いてください。

## 不妊治療費助成について

町では、不妊治療を行っている人の経済的負担軽減のため、令和5年4月1日より一般不妊治療と特定不妊治療の治療費について助成事業を開始しています。なお、令和4年4月1日から令和5年3月31日までの間に受けられた不妊治療費も助成の対象となります。

- 対象者
  - ①婚姻(または事実婚)関係にある
  - ②治療開始日および申請日に町内に住所を有する
  - ③特定不妊治療の場合は治療開始時の妻の年齢が43歳未満
  - ④夫婦とも町税を完納
  - ⑤他市町村から同様の助成を受けていない人
- 対象となる治療内容と助成額
  - ・一般不妊治療～タイミング療法、人工授精など
  - ・特定不妊治療～体外受精、顕微授精、男性不妊治療など ※保険適用外～医師が推奨する先進医療



	治療	助成上限額	回数	
一般不妊治療	保険適用と保険適用外を合算した額	1年度につき10万円	年齢・回数制限なし	年度末にまとめて申請
特定不妊治療	保険適用と保険適用外を合算した額	1回の治療につき30万円	治療開始時の妻の年齢 40歳未満: 6回 40歳以上43歳未満: 3回	1回の治療ごとに申請

- 提出書類  
交付申請書、受診証明書、治療や薬剤の明細書・領収書、振込先金融機関の通帳、高額医療や付加給付対象の場合は関係書類

～お問合せ先: 健康管理センター ※詳細は本別町ホームページをご覧ください。～