

北海道本別町

しごとと体験交流館

しごとと体験交流館は、本別町内において就労体験や研修を行う方が一時的な生活の拠点として、宿泊いただくための受入施設です。**利用できる方は**、町内の事業所等で、しごとの体験や実習を行う方や町内を会場に開催される研修会参加者など、本町における就労体験や研修の計画を持った個人や団体が使用できます。

○利用料金（1泊につき）

▶ **1泊1名 1,520円**（1室あたり 910円、1人あたり 610円）

例えば、1室2名の場合は**2,130円**、1室3名の場合は**2,740円**、
1室4名の場合は**3,350円** となります

- ※1 食事は利用者各自の対応となります
- ※2 連続し利用する場合、15泊目以降からは1人あたりにかかる利用料（610円）が1/2に減額されます
- ※3 冬期間（11月～4月）は1室1日につき300円の暖房料が加算されます
- ※4 1室4名が最大収容数となります

○利用申込

使用する日の6か月前から7日前までに役場未来創造課に使用申請書を提出してください。

（郵送またはファックス、メール可）

申込前に必ず、施設空き状況を電話にてご確認ください。



【問い合わせ・申込先】

- ▶ **本別町役場未来創造課**
- ▶ **電話 0156-22-8121**
- ▶ **Fax 0156-22-3237**
- ▶ **Mail msouzo@town.honbetsu.hokkaido.jp**

【利用期間等】

▶ 休館日

12月29日から翌年の1月3日まで

▶ 入退館等

入 館 利用開始日の午後2時から

退 館 利用最終日の午前10時まで

使用期間 年間6か月以内

国道242号 本別町南4丁目交差点

至 本別中心市街・足寄方面

至 上浦幌方面

国道242号

●ローソン本別店 様



しごとと体験交流館

本別町南4丁目1番地45
(☎0156-30-4324)

至 帯広・勇足方面

施設紹介

▶ 宿泊室



▶ 交流室



<共通設備・備品等>

- WiFi環境完備
- シャワー室（2室）
- 洗濯機（2台）
- 掃除機（3台）
- ドライヤー（2台）
- 無料レンタサイクル（6台）
- 無料駐車場（15台）

<宿泊室設備・備品等>

- 冷凍冷蔵庫（118L）
- テレビ（24型）
- カラーボックス
- ローテーブル
- 2段ベッド
- 物干しスタンド
- 更衣ロッカー
- 座布団（2枚）
- エアコン
- FF式ストーブ

<調理室設備・備品等>

- ガスコンロ2連式（2台）
- レンジ（2台）
- 電気炊飯器5.5合炊き（3台）
- 電気炊飯器3合炊き（3台）
- 電気ケトル（2台）
- 調理用具一式
- 食器類

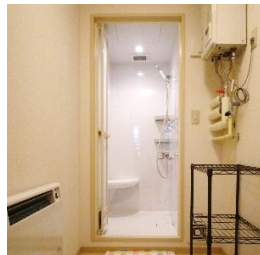
▶ 玄関



▶ 洗面室



▶ シャワー室



▶ 廊下



▶ 相談室



▶ 調理室



▶ トイレ



▶ 研修実習室



各自持参または用意するもの

- ①洗面用具
（石鹸・シャンプー・タオル等）
 - ②洗濯用洗剤
 - ③パジャマ
 - ④救急薬品
 - ⑤その他、生活に必要な消耗品等
- ※各部屋にボックスティッシュ等は設置しておりません

【施設見取図】

