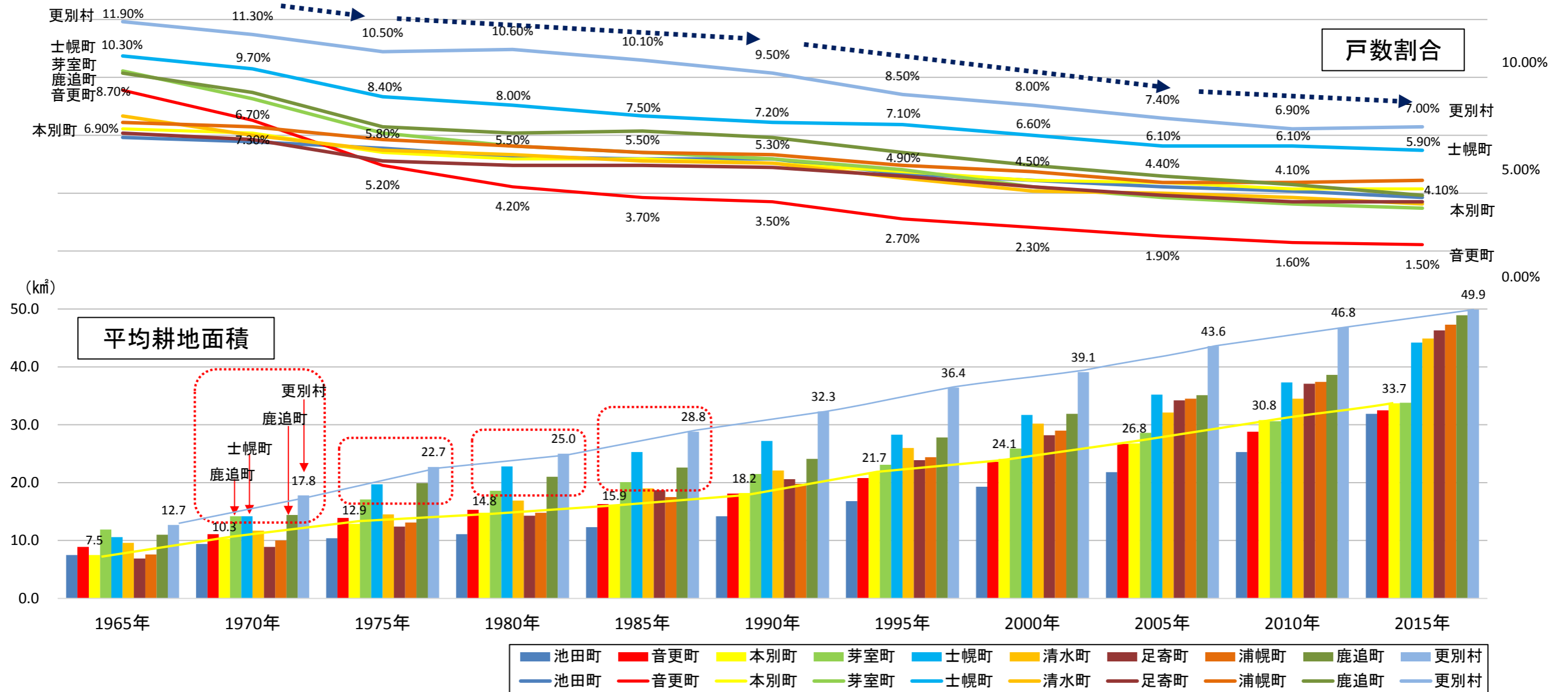


# 十勝管内における町村別（抜粋）農家戸数割合と平均耕地面積の状況 ※農林業センサス



	池田町		音更町		本別町		芽室町		士幌町		清水町		足寄町		浦幌町		鹿追町		更別村		
	平均面積 (km <sup>2</sup> )	戸数割合	平均面積 (km <sup>2</sup> )	戸数割合	平均面積 (km <sup>2</sup> )	戸数割合	平均面積 (km <sup>2</sup> )	戸数割合	平均面積 (km <sup>2</sup> )	戸数割合	平均面積 (km <sup>2</sup> )	戸数割合	平均面積 (km <sup>2</sup> )	戸数割合	平均面積 (km <sup>2</sup> )	戸数割合	平均面積 (km <sup>2</sup> )	戸数割合	平均面積 (km <sup>2</sup> )	戸数割合	
1965年	7.5	6.50%	8.9	8.70%	7.5	6.90%	11.9	9.60%	10.6	10.30%	9.6	7.50%	6.9	6.70%	7.6	7.20%	11.0	9.50%	12.7	11.90%	
1970年	9.4	6.30%	11.1	7.30%	10.3	6.70%	14.2	8.30%	14.2	9.70%	11.7	6.60%	8.9	6.40%	10.0	7.00%	14.4	8.60%	17.8	11.30%	
1975年	10.4	6.00%	13.9	5.20%	12.9	5.80%	17.1	6.70%	19.7	8.40%	14.5	5.90%	12.4	5.40%	13.1	6.40%	19.9	7.00%	22.7	10.50%	
1980年	11.1	5.60%	15.3	4.20%	14.8	5.50%	18.6	6.10%	22.8	8.00%	16.9	5.70%	14.3	5.20%	14.8	6.10%	21.0	6.70%	25.0	10.60%	
1985年	12.3	5.50%	16.3	3.70%	15.9	5.50%	20.1	5.80%	25.3	7.50%	19.0	5.40%	18.7	5.20%	17.5	5.80%	22.6	6.80%	28.8	10.10%	
1990年	14.2	5.50%	18.1	3.50%	18.2	5.30%	21.5	5.50%	27.2	7.20%	22.1	5.30%	20.6	5.10%	19.8	5.70%	24.1	6.50%	32.3	9.50%	
1995年	16.8	4.80%	20.8	2.70%	21.7	4.90%	23.1	5.00%	28.3	7.10%	26.0	4.60%	23.9	4.70%	24.4	5.20%	27.8	5.80%	36.4	8.50%	
2000年	19.3	4.50%	23.6	2.30%	24.1	4.50%	25.9	4.20%	31.7	6.60%	30.2	4.00%	28.2	4.20%	29.0	4.90%	31.9	5.20%	39.1	8.00%	
2005年	21.8	4.20%	26.7	1.90%	26.8	4.40%	28.6	3.70%	35.2	6.10%	32.1	3.90%	34.2	3.80%	34.5	4.40%	35.1	4.70%	43.6	7.40%	
2010年	25.3	4.00%	28.8	1.60%	30.8	4.10%	30.6	3.40%	37.3	6.10%	34.5	3.70%	37.1	3.50%	37.4	4.40%	38.6	4.30%	46.8	6.90%	
2015年	31.9	3.70%	32.5	1.50%	33.7	4.10%	33.8	3.20%	44.2	5.90%	44.9	3.40%	46.3	3.50%	47.3	4.50%	48.9	3.80%	49.9	7.00%	
経営耕地面積	8,232	km <sup>2</sup>	21,906	km <sup>2</sup>	10,158	km <sup>2</sup>	20,108	km <sup>2</sup>	15,973	km <sup>2</sup>	14,766	km <sup>2</sup>	11,388	km <sup>2</sup>	10,405	km <sup>2</sup>	10,425	km <sup>2</sup>	11,184	km <sup>2</sup>	
国調人口	農家戸数	国調人口	農家戸数	国調人口	農家戸数	国調人口	農家戸数	国調人口	農家戸数	国調人口	農家戸数	国調人口	農家戸数	国調人口	農家戸数	国調人口	農家戸数	国調人口	農家戸数	国調人口	農家戸数
2015年	6,882	258	44,807	674	7,358	301	18,484	595	6,132	361	9,599	329	6,990	246	4,919	220	5,542	213	3,185	224	